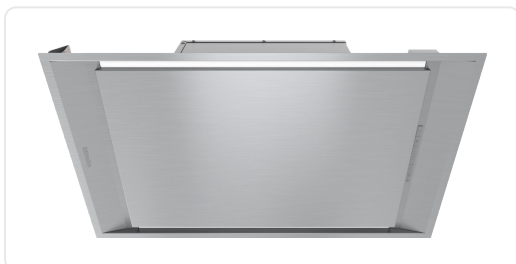


## MIELE DAC4940EDST plafondlampkap - 88cm



€ 1.949,00

Artikelnummer	DAC4940EDST
EAN	4002516804970
Merk	MIELE

### PRODUCTOMSCHRIJVING

#### MODEL

Plafondunits: Ja

#### OVENFUNCTIES

Soort luchtgeleiding: Converteerbaar

Vereiste achteraf aan te schaffen actieve koolstoffilters: DKF 35-P

#### DESIGN

Kleur: Roestvrij staal

Randafzuiging: Ja

#### BEDIENINGSGEMAK

Koppeling met Miele@home: Ja

Automatische functie Con@ctivity: Ja

Elektronische besturing: Ja

EasySwitch: Ja

Aan-uitschakelaar: Ja

Vermogensstanden (aantal zonder boosterstand): 3

Uitschakeling boosterstand programmeerbaar: Ja

Nalooptijd 5/15 min.: Ja

Indicatie verzadiging vetfilter: Ja

Verzadiging vetfilter programmeerbaar: Ja

Verzadiging actieve koolstofilter programmeerbaar: Ja

Silence-pakket: Ja

#### EFFICIËNTIE EN DUURZAAMHEID

Energie-efficiëntieklasse (A+++ - D): A++

Jaarlijks energieverbruik in kWh/jaar: 32

Categorie hydrodynamische efficiëntie : A

Verlichtingsefficiëntieklasse : A

Klasse voor vetfiltering : C

PowerManagement-systeem: Ja

#### ONDERHOUDSCOMFORT

Gemakkelijk te reinigen CleanCover-afzuigunit : Ja

## FILTERSYSTEEM

Aantal vaatwasserbestendige roestvrijstalen vetfilters roestvrij stalen vetfilters (10-laags) : 4

## VERLICHTING

Led: Ja

Aantal x Watt: 2 x 7,2 W / 2 x 9 W

Lichtsterkte in Lx: 470 lx

Kleurtemperatuur in K: 3500 Kelvin

Lichtdimmerfunctie: Ja

Sfeerverlichting: Ja

## VENTILATOR

Dubbelzijdig zuigende ventilator: Ja

ECO-motor (gelijkstroom) : Ja

## LUCHTAFVOER

Afzuigcapaciteit vermogensstand 1 (m<sup>3</sup>/uur) volgens EN 61591: 235

Afzuigcapaciteit vermogensstand 2 (m<sup>3</sup>/uur) volgens EN 61591: 395

Afzuigcapaciteit vermogensstand 3 (m<sup>3</sup>/uur) volgens EN 61591: 505

Afzuigcapaciteit boosterstand 1 (m<sup>3</sup>/u): 680

Afzuigcapaciteit boosterstand 2 (m<sup>3</sup>/u): 755

Geluidsniveau vermogensstand 1 (dB(A) re1pW) volgens EN 60704-3: 42

Geluidsniveau vermogensstand 2 (dB(A) re1pW) volgens EN 60704-3: 53

Geluidsniveau vermogensstand 3 (dB(A) re1pW) volgens EN 60704-3: 59

Geluidsniveau boosterstand 1 (dB(A) re1pW) volgens EN 60704-3: 66

Geluidsniveau boosterstand 2 (dB(A) re1pW) volgens EN 60704-3: 68

Geluidsdruk vermogensstand 1 (dB(A) re20μPa) volgens EN 60704-2-13: 26

Geluidsdruk vermogensstand 2 (dB(A) re20μPa) volgens EN 60704-2-13: 38

Geluidsdruk vermogensstand 3 (dB(A) re20μPa) volgens EN 60704-2-13: 43

Geluidsdruk boosterstand 1 (dB(A) re20μPa) volgens EN 60704-2-13: 50

Geluidsdruk boosterstand 2 (dB(A) re20μPa) volgens EN 60704-2-13: 52

## RECIRCULATIE

Afzuigcapaciteit vermogensstand 1 (m<sup>3</sup>/uur) volgens EN 61591: 165

Afzuigcapaciteit vermogensstand 2 (m<sup>3</sup>/uur) volgens EN 61591: 325

Afzuigcapaciteit vermogensstand 3 (m<sup>3</sup>/uur) volgens EN 61591: 425

Afzuigcapaciteit boosterstand 1 (m<sup>3</sup>/uur) volgens EN 61591: 525

Afzuigcapaciteit boosterstand 2 (m<sup>3</sup>/uur) volgens EN 61591: 565

Geluidsniveau vermogensstand 1 (dB(A) re1pW) volgens EN 60704-3: 45

Geluidsniveau vermogensstand 2 (dB(A) re1pW) volgens EN 60704-3: 58

Geluidsniveau vermogensstand 3 (dB(A) re1pW) volgens EN 60704-3: 63

Geluidsniveau boosterstand 1 (dB(A) re1pW) volgens EN 60704-3: 68

Geluidsniveau boosterstand 2 (dB(A) re1pW) volgens EN 60704-3: 69

Geluidsdruk vermogensstand 1 (dB(A) re20μPa) volgens EN 60704-2-13: 29

Geluidsdruk vermogensstand 2 (dB(A) re20μPa) volgens EN 60704-2-13: 42

Geluidsdruk vermogensstand 3 (dB(A) re20μPa) volgens EN 60704-2-13: 48

Geluidsdruk boosterstand 1 (dB(A) re20μPa) volgens EN 60704-2-13: 52

Geluidsdruk boosterstand 2 (dB(A) re20μPa) volgens EN 60704-2-13: 54

## VEILIGHEID

Veiligheidsuitschakeling : Ja

## TECHNISCHE GEGEVENS

Totale hoogte afzuigkap luchtafvoer en extern in mm: 196

Totale hoogte luchtcirculatie en extern in mm: 196

Totale hoogte dampkap luchtafvoersysteem en externe ventilator min. in mm: 196

Totale hoogte dampkap luchtafvoersysteem en externe ventilator max. in mm: 196

Totale hoogte dampkap circulatiesysteem min. in mm: 196  
Totale hoogte dampkap circulatiesysteem max. in mm: 196  
Breedte van kap in mm: 880  
Hoogte van kap in mm: 196  
Diepte van kap in mm: 500  
Minimale afstand boven elektrische kookplaten in mm : 450  
Minimale afstand boven gaskookplaten (max. 12,6 kW totaal vermogen, brander ? 4,5 kW) in mm : 650  
Nettogewicht in kg: 17,7  
Lengte van de aansluitkabel in m: 1,4  
Geaarde stekker: Ja  
Totale aansluitwaarde in kW: 0,2  
Spanning in V: 230  
Zekering in A: 10  
Frequentie in Hz: 50  
Aantal fasen: 1

#### MONTAGE-INSTRUCTIES

Aansluitstuk luchtafvoer zijkant: Ja  
Diameter aansluitstuk luchtafvoer in mm: 150

#### BIJBEHORENDE ACCESSOIRES

Terugslagklep : Ja  
Reductie van Ø 150 naar 125 mm: Ja  
Afstandsbediening : Ja

#### SPECIFICATIES

<b>Artikelnummer</b>	DAC4940EDST
<b>EAN / Barcode</b>	4002516804970
<b>diameter afvoer</b>	ø 150 mm
<b>afstandsbediening</b>	met afstandsbediening
<b>geluid</b>	stil (? 65 dB)
<b>inbouwhoogte</b>	lage inbouwhoogte: ? 20cm
<b>afzuigcapaciteit</b>	normaal: 400 - 700 m3/u
<b>motor</b>	met motor
<b>breedte</b>	van 80 tot 89 cm breed
<b>bediening via kookplaat</b>	bediening via kookplaat + WiFi mogelijk
<b>afzuiging</b>	luchtafvoersysteem en recirculatiesysteem
<b>ecocheque</b>	ecocheque
<b>EAN</b>	4002516804970
<b>bediening</b>	electronische bediening
<b>type verlichting</b>	LED-verlichting
<b>energieklasse</b>	A++